



**coffee B**

**Globe**

ISTRUZIONI PER L'USO

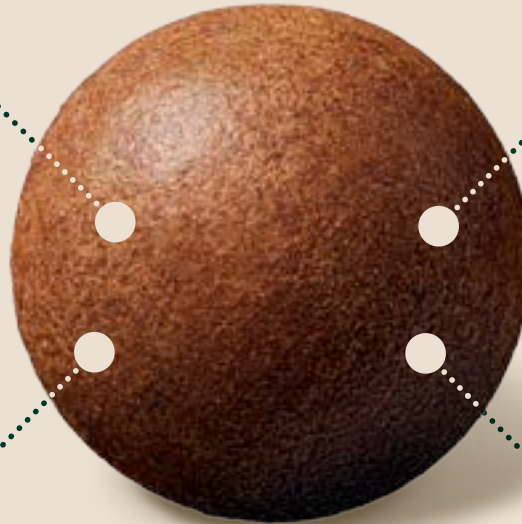
# Il sistema a capsule senza capsula

**100%**  
COMPOSTABILE  
IN GIARDINO

**0%**  
ALLUMINIO

**100%**  
GUSTOSO

**0%**  
PLASTICA



## Indice

Indicazioni di sicurezza .....	4
Panoramica .....	10
Indicatore e tasti di comando .....	11
Spie dei tasti .....	11
Messa in funzione .....	12
Risciacquare i circuiti.....	13
Dispenser delle cialde di caffè.....	13
Preparazione del caffè .....	14
Processo di erogazione e pausa sprigiona-aroma.....	16
Indicatore poca acqua .....	16
Indicatore "CONTENITORE" .....	17
Programmazione della quantità di caffè	17
Ripristinare la programmazione .....	18
Modalità risparmio energetico.....	18
Decalcificare .....	18

Manutenzione della macchina da caffè	22
Trasporto e stoccaggio .....	24
Smaltimento.....	25
Dati tecnici.....	26
Guasti .....	28

## Indicazioni di sicurezza

### Indicazioni generali

La presente guida è parte integrante del prodotto.

- ▶ Prima del montaggio, dell'installazione e della messa in servizio della macchina, leggerla attentamente e conservarla.
- ▶ Consegnarla all'utente successivo.

Il produttore non si assume alcuna responsabilità per danni o anomalie derivanti dall'inosservanza delle istruzioni per l'uso.

- ▶ Utilizzare solo le apposite cialde per la macchina.

### Uso conforme

Utilizzare la macchina solo come descritto nel presente manuale. Qualsiasi altro uso è da considerarsi improprio e può rappresentare un pericolo.

La macchina va utilizzata solo in ambito domestico o altri ambiti simili, quali per esempio:

- in cucine per dipendenti
- in ufficio ed altri ambienti commerciali
- in aziende agricole
- in hotel, motel, nei B&B e in ambiti abitativi simili

La macchina non è idonea all'uso commerciale.

La macchina non è idonea all'uso all'aperto.

La macchina non deve essere utilizzata in luoghi non stazionari (per es. sulle navi, sulle vetture, sui treni, ecc.).

Il produttore non si assume alcuna responsabilità in caso di uso non conforme.

## Requisiti del luogo di utilizzo

- ▶ Utilizzare la macchina solo in locali asciutti.
- ▶ Non utilizzare la macchina in armadi.
- ▶ Mantenere una distanza di 60 cm dai lavelli e di 50 cm dai fuochi liberi (non è consentito alcun allacciamento alla rete idrica).
- ▶ Assicurarsi che la macchina e il relativo cavo non rimangano vicino a piastre di cottura, a fornelli a gas, a fiamme aperte o ad altre superfici calde simili.
- ▶ Non collocare la macchina su superfici calde.
- ▶ Collocare la macchina su una superficie asciutta, orizzontale, stabile e piana. La superficie deve essere resistente al calore, ai liquidi quali l'acqua, il caffè, la soluzione decalcificante o simili.
- ▶ Non collocare la macchina su superfici in marmo o su quelle non trattate/sul legno oliato (non offrono resistenza in caso di

macchie di caffè o di decalcificante non rimovibili).

## Requisiti dei gruppi target

La presente macchina può essere utilizzata da bambini a partire dall'8° anno di età, a condizione di averli istruiti sul funzionamento sicuro e che abbiano ben compreso i pericoli che ne derivano.

La pulizia e la manutenzione non possono essere eseguite da bambini, tranne che abbiano già compiuto l'8° anno d'età e vengano controllati.

Ai bambini minori di 8 anni è vietato avvicinarsi alla macchina e al cavo di allacciamento.

Persone affette da disabilità fisica, sensoriale o intellettuale o comunque mancanti della necessaria esperienza e conoscenza, devono essere sorvegliate durante l'uso oppure essere istruite sull'uso sicuro. Devono avere compreso i pericoli connessi all'uso della macchina.

I bambini non devono giocare con la macchina. La macchina deve essere collocata fuori dalla portata dei bambini.

### **Requisiti dell'utente**

- ▶ Non muovere la macchina mentre è in funzione.
- ▶ Non mettere mai in funzione la macchina senza acqua.
- ▶ Riempire il serbatoio esclusivamente con acqua fresca e fredda. Non utilizzare acqua minerale contenente anidride carbonica.
- ▶ Se la macchina non deve essere utilizzata per un lungo periodo, staccare la spina dalla presa e svuotare il serbatoio.
- ▶ Tenere gli imballaggi (busta di plastica, pellicole, cartoni da imballaggio, ecc.) fuori dalla portata dei bambini.
- ▶ Prima di procedere all'installazione, assicurarsi che la macchina non presenti danni visibili. Non utilizzare mai una macchina danneggiata.

- ▶ Prima di collegare la macchina alle rete elettrica, verificare che i dati di allacciamento (tensione e frequenza) sulla targhetta siano conformi ai dati della rete domestica. Questi dati devono essere identici, garantendo in tal modo che non si verifichino danni alla macchina. In caso di dubbi contattare un elettricista esperto.
- ▶ È possibile garantire la sicurezza elettrica della macchina solo se è collegata a un sistema di conduttori di protezione correttamente installato. In caso di dubbi far controllare l'installazione elettrica da un elettricista esperto.
- ▶ Non collegare la macchina a una presa multipla o a una prolunga.
- ▶ Utilizzare la macchina esclusivamente a una temperatura ambiente compresa fra +16 °C e +38 °C.
- ▶ Utilizzare esclusivamente accessori originali. Se si utilizzano altri accessori la garanzia e/o la responsabilità sul prodotto decadono.

## Requisiti di pulizia

- ▶ Prima di spostare la macchina, prima di pulirla o sottoporla a manutenzione, farla raffreddare completamente e staccare la spina.
- ▶ Non immergere mai la macchina, neppure parzialmente, in acqua o in altri liquidi.
- ▶ Non tenere la macchina sotto l'acqua corrente.
- ▶ Per pulire la macchina utilizzare solo materiali detergenti puliti.
- ▶ Non utilizzare detergenti aggressivi o solventi.
- ▶ Non utilizzare detergenti che sciolgono il grasso del caffè per pulire le linee della macchina.
- ▶ Per la pulizia della superficie della macchina, utilizzare un panno morbido e inumidito.
- ▶ Utilizzare solo i prodotti per la pulizia e la decalcificazione consigliati dal prodotto-

re. Evitare il contatto con occhi, pelle e superfici.

- ▶ Durante il ciclo di decalcificazione, tenere chiuso il coperchio della fessura per le cialde di caffè.

## Rischi residui

### Pericolo di lesioni dovuto a scossa elettrica

- ▶ Assicurarsi che la linea di collegamento alla rete elettrica non venga morsettata e che non strofini su bordi taglienti.
- ▶ Non afferrare mai il cavo elettrico con le mani.
- ▶ Non togliere mai la spina dalla presa tirandola per il cavo ma afferrare sempre direttamente la spina.
- ▶ I cavi elettrici danneggiati devono essere sostituiti immediatamente dal servizio assistenza.

### **Pericolo di lesioni dovuto a bordi taglienti o a schiacciamento**

- ▶ Prima di utilizzare la macchina, chiudere la leva di comando. Non aprire mai la leva di comando quando la macchina è in funzione (erogazione del caffè, decalcificazione).
- ▶ Non inserire le dita nella fessura per le cialde di caffè. Alcune parti della macchina potrebbero tagliare o essere appuntite.
- ▶ Durante la chiusura, non toccare al di sotto della l'apertura della fessura per le cialde di caffè.

### **Pericolo di lesioni dovuto a scottature**

Alcune parti della macchina e le cialde di caffè potrebbero essere caldissime durante e dopo il funzionamento. Rischio di scottature agli erogatori. I liquidi e il vapore che fuoriescono sono caldissimi.

- ▶ Non toccare.
- ▶ Non azionare la leva di comando men-

tre l'erogazione o la decalcificazione è in corso.

### **Rischio di lesioni dovuto a inciampo**

- ▶ Assicurarsi che il cavo di collegamento alla rete non penzoli.

### **Rischio di lesioni dovuto al contatto con elementi in tensione**

- ▶ Non aprire l'alloggiamento della macchina.
- ▶ Non modificare i componenti elettrici o meccanici.

### **Pericolo di lesioni dovuto a danni della macchina**

- ▶ Non utilizzare la macchina qualora sia caduta, in caso di guasti, di cavo di rete danneggiato e in caso di altre anomalie.
- ▶ Staccare immediatamente la spina qualora si verificano anomalie, danni o problemi (per es. odore di bruciato).
- ▶ In caso di guasti, far controllare la macchina da un centro di assistenza.



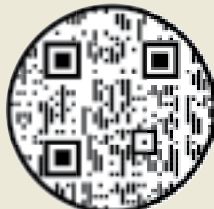
## **Pericolo di danni della macchina dovuto a surriscaldamento**

- ▶ Assicurarsi che la macchina sia collocata in un posto ben ventilato ed aerato. Non coprire la macchina con panni o simili mentre è in uso.



### Helpcenter

[www.coffeeb.ch/helpcenter](http://www.coffeeb.ch/helpcenter)



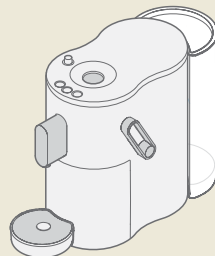
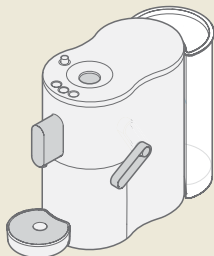
### Descaling

[www.coffeeb.ch/descaling](http://www.coffeeb.ch/descaling)

La macchina da caffè viene fornita con la leva di comando chiusa.

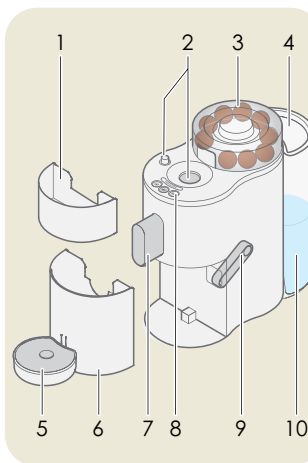
**Leva di comando chiusa**

**Leva di comando aperta**



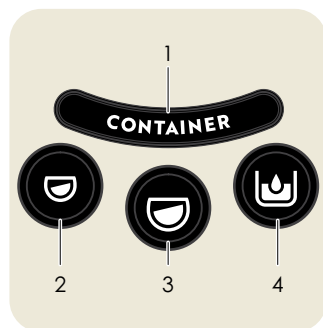
Con riserva di modifiche tecniche. Le illustrazioni utilizzate nelle presenti istruzioni per l'uso sono stilizzate e non mostrano i colori originali della macchina. Il colore della macchina acquistata potrebbe variare.

## Panoramica



- 1 **Vaschetta di raccolta (CONTENITORE)** per le cialde di caffè, amovibile
- 2 **Coperchio della fessura per le cialde di caffè**
- 3 **Dispenser delle cialde di caffè**
- 4 **Coperchio serbatoio amovibile**
- 5 **Vaschetta raccogliocce** con griglia raccogliocce, amovibile, regolabile in altezza
- 6 **Vaschetta di raccolta (CONTENITORE)** per l'acqua residua
- 7 **Erogatore**
- 8 **Tasti di comando** Funzioni (pagina 11)
- 9 **Leva di comando** per il riempimento delle cialde di caffè
- 10 **Serbatoio acqua** 1,3 l

## Indicatore e tasti di comando



### 1 Indicatore "CONTENITORE"

Indica se la vaschetta di raccolta per le cialde di caffè e per l'acqua residua devono essere svuotate. L'indicatore si spegne solo se la vaschetta di raccolta viene rimossa dalla macchina per almeno 8 secondi. Se la vaschetta di raccolta viene rimossa durante un processo in corso, il processo si arresta immediatamente. Il processo continua quando la vaschetta di raccolta viene reinserita correttamente.

### 2 Tasto espresso

Tazza media (40 ml), erogabile

### 3 Tasto lungo

Tazza grande (110 ml), erogabile

### 4 Tasto di pulizia

Risciacqua i circuiti.

## Spie dei tasti

### Tutti i tasti

Se accesi: La macchina è pronta all'uso.

Se non accesi: La macchina da caffè è in modalità risparmio energetico. Premere un tasto qualsiasi o chiudere delicatamente la leva di comando.

### Tasto caffè

**Se lampeggia:** Riscaldamento, programmazione della quantità di caffè in corso, preparazione in corso.

**Se lampeggiano i tasti lungo ☹️ e pulizia ☹️:** Programma di eliminazione del vapore in corso.

### Tasto di pulizia ☹️

**Luce blu:** Poca acqua.

**Lampeggia in rosso** (durante il riferimento): Decalcificare la macchina.

**Luce rossa:** Errore elettronico o di temperatura.

**Lampeggia in viola:** Decalcificazione in corso.

**Luce viola:** Indica il cambio del serbatoio dell'acqua durante il processo di decalcificazione.

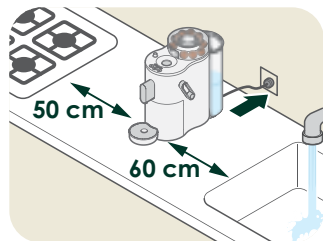
**Lampeggia in viola/rosso:** Decalcificazione interrotta per interruzione di corrente. Lavare la macchina.

### Indicatore "CONTENITORE"

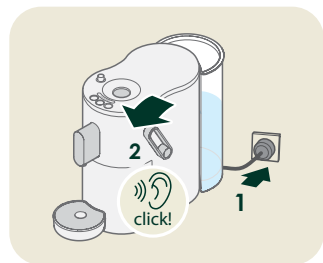
**Si illumina di arancione:** fino a 9 cialde di caffè / circa 0,4 l di acqua nella vaschetta di raccolta per le cialde di caffè e per l'acqua residua.

► Rimuovere la vaschetta di raccolta dalla macchina da caffè per almeno 8 secondi, svuotarla e smaltire le cialde di caffè.

## Messa in funzione



- ▶ Collocare la macchina da caffè su una superficie asciutta, impermeabile e resistente al calore.
- ▶ Non collocare la macchina direttamente sul marmo o sul legno (pericolo di macchie di caffè o di decalcificante).
- ▶ Mantenere una distanza di 60 cm dal lavandino e di 50 cm da fiamme libere.



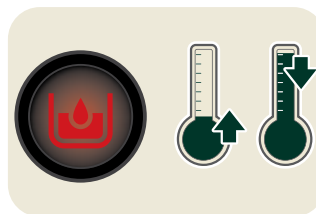
- ▶ Lavare il serbatoio dell'acqua e riempirlo con acqua fredda.
- ▶ Inserire la spina in una presa di corrente con messa a terra.

Tutti i tasti lampeggiano per 1 secondo.

Se la leva di comando non è stata ancora spinta verso il basso:

- ▶ Spingere la leva di comando verso il basso per chiudere l'infusore.

Risciacquare i circuiti almeno 2 volte (pagina 13).



Se la temperatura della macchina da caffè è molto elevata o inferiore a 5 °C, non è possibile avviare la macchina da caffè e il tasto di pulizia si illumina di rosso.

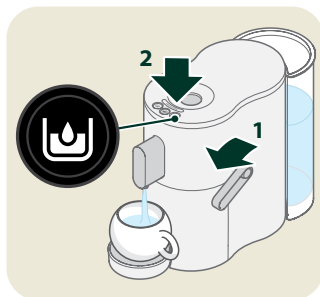
- ▶ Lasciare riscaldare la macchina da caffè per 30 minuti a temperatura ambiente, oppure
- ▶ Lasciare raffreddare la macchina da caffè.

Ulteriori informazioni possono essere trovate qui:



[www.coffeeb.ch/helpcenter](http://www.coffeeb.ch/helpcenter)

## Risciacquare i circuiti



Per mantenere la funzionalità della macchina, risciacquarla dopo 10 erogazioni di caffè.

- Posizionare una tazza sotto l'erogatore.
- Spingere con cautela la leva di comando verso il basso.

- Premere il tasto di pulizia

Il processo di spurgo ha inizio. Per ogni ciclo di risciacquo vengono risciacquati 50 ml di acqua.

Al termine del processo di spurgo la macchina passa alla modalità stand-by.

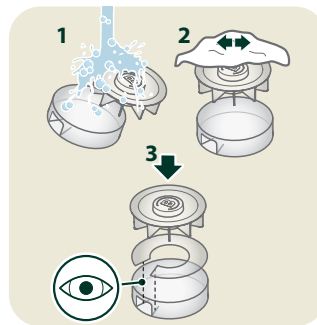
- Ripetere la procedura per la prima messa in funzione.
- Per interrompere prematuramente il processo di risciacquo, premere nuovamente il tasto di pulizia

Se il processo di spurgo non ha inizio,

- Rimuovere il serbatoio dell'acqua e reinserirlo.
- Premere il tasto di pulizia

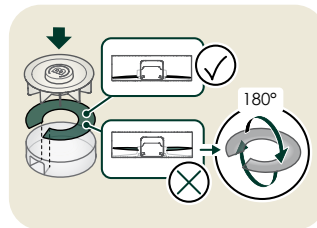
L'acqua di risciacquo che esce dalla macchina da caffè è leggermente torbida. Si tratta di una situazione legata al processo, non c'è bisogno di intervenire.

## Dispenser delle cialde di caffè

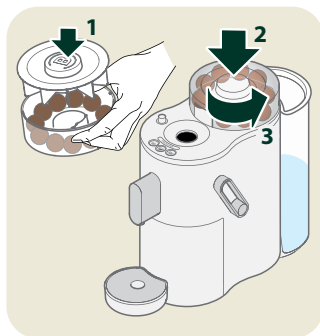
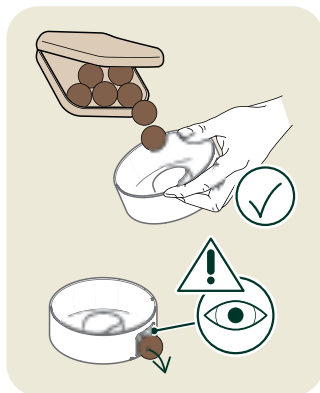


Nel dispenser delle cialde di caffè, le cialde di caffè possono essere conservate ed erogate sulla macchina.

- **Pulire e asciugare** il dispenser con acqua prima del primo utilizzo.
- Inserire la pellicola.



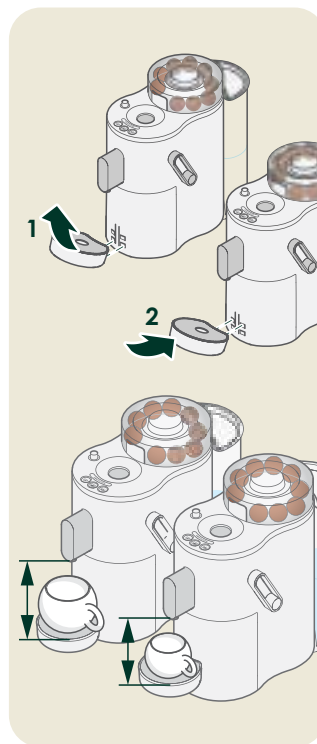
- Ruotare la pellicola di 180° se non è piatta e non colpisce le barre.



- ▶ Aprire il coperchio del dispenser.
- ▶ Tenere il dispenser con l'apertura rivolta verso l'alto e leggermente inclinato; chiudere l'apertura con un dito.
- ▶ Riempire il dispenser con un massimo di 9 cialde di caffè.
- ▶ Chiudere il coperchio del dispenser.
- ▶ Posizionare il dispenser sulla macchina da caffè e allinearlo in modo che l'apertura sia orientata verso il punto di inserimento della cialde di caffè.
- ▶ Ruotare il dispenser per far uscire la cialda di caffè.

La cialda di caffè può essere inserita anche a mano (senza erogatore)

## Preparazione del caffè



Per ogni tazza di caffè occorre una cialda di caffè.

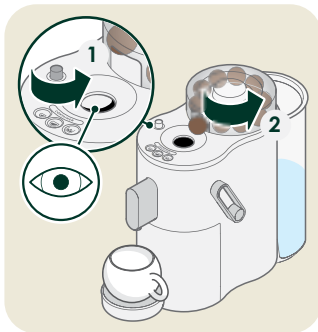
- ▶ Dopo pause prolungate spurgare i circuiti.

In base alle dimensioni della tazza, adeguare la vaschetta raccogliocce:

- ▶ Sollevare obliquamente la vaschetta raccogliocce e rimuoverla.
- ▶ Riagganciare la vaschetta.

Più la tazza è vicina all'erogatore, migliore sarà la crema.

Suggerimento:  
Preriscaldare la tazza e la macchina da caffè; a tal fine, premere il tasto di pulizia per risciacquare la macchina da caffè.

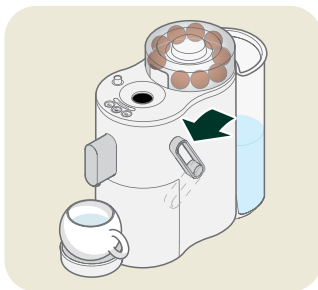


### Inserire la cialda di caffè

- Posizionare la tazza sotto l'erogatore.
- Per aprire il coperchio e inserire la cialda di caffè, ruotare la manopola.
- Ruotare il coperchio del dispenser per far cadere una cialda di caffè nella fessura o per inserire manualmente una cialda di caffè.

Il coperchio per inserire la cialda di caffè può rimanere aperto durante l'erogazione del caffè.

- Spingere con cautela la leva di comando verso il basso.



È possibile utilizzare cialde che presentano piccoli tagli.

NON utilizzare cialde rotte e scottate!

Le cialde di caffè non forate e asciutte possono essere riutilizzate.

Ulteriori informazioni possono essere trovate qui:



[www.coffeeb.ch/helpcenter](http://www.coffeeb.ch/helpcenter)

### Erogare il caffè

- Premere il tasto caffè:
  - ☉ Espresso: tazza media (40 ml)
  - ☉ Lungo: tazza grande (110 ml)

La macchina da caffè si riscalda.

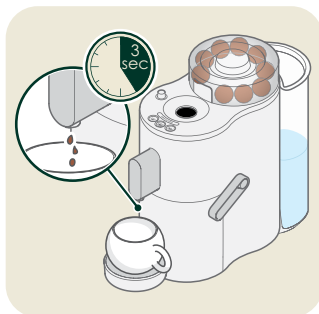
La cialda di caffè viene lavata con acqua calda per 10 secondi e forata.

Il processo di erogazione ha inizio.

Dopo l'erogazione del caffè, la leva di comando ruota automaticamente verso l'alto e la cialda di caffè cade nella vaschetta di raccolta.

- Non aprire manualmente la leva di comando durante l'utilizzo!
- Non rimuovere la vaschetta di raccolta prima di aver aperto la camera di infusione.

## Processo di erogazione e pausa sprigiona- aroma



Grazie alla pausa sprigiona-aroma il caffè sprigiona un aroma più intenso.

In caso di caffè fino a 80 ml viene innanzitutto erogata una piccola quantità di liquido.

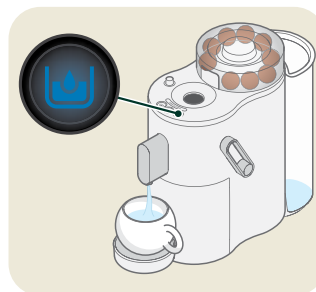
Successivamente ha inizio la «pausa sprigiona-aroma» e l'erogazione si interrompe per 3 secondi.

Quindi l'erogazione riprende, per arrestarsi automaticamente o se viene nuovamente premuto il tasto.

La pausa sprigiona-aroma dipende dalla quantità erogata e non è legata ai singoli tasti.

Quando si programmano i tasti (pagina 17), la pausa sprigiona-aroma viene eseguita fino a una quantità erogata di 80 ml. Con dosi superiori a 80 ml la pausa sprigiona-aroma non viene eseguita.

## Indicatore poca acqua



Se il serbatoio acqua è vuoto, il tasto di pulizia si illumina in blu.

- Riempire il serbatoio dell'acqua con acqua fresca e premere il tasto di pulizia.

La macchina eroga la quantità di bevanda mancante.

Se non vi è alcuna interazione entro 5 minuti, la cialda di caffè viene espulsa.

Se il tasto di pulizia si illumina in blu 3 volte dopo aver riempito il serbatoio dell'acqua, la macchina è ostruita.

Le istruzioni su come procedere in questo caso sono disponibili [qui](#).

Ulteriori informazioni possono essere trovate qui:



[www.coffeeb.ch/helpcenter](http://www.coffeeb.ch/helpcenter)



## Indicatore “CONTENITORE”

Rimuovere la vaschetta di raccolta dalla macchina per almeno 8 secondi in modo che venga ripristinato l'indicatore “CONTENITORE”.

**Attenzione:** Bagnando le cialde di caffè si crea un ulteriore residuo d'acqua.

Dopo circa 9 utilizzi, quando la vaschetta di raccolta è piena, l'indicatore “CONTENITORE” si illumina di arancione.

- ▶ Sollevare leggermente la vaschetta di raccolta per le cialde di caffè e per l'acqua residua e tirarla in avanti.
- ▶ Svuotare la vaschetta di raccolta.
- ▶ Sostituire la vaschetta di raccolta.

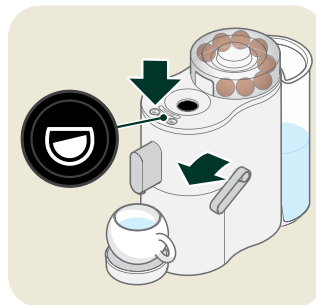
## Programmazione della quantità di caffè

La quantità erogata può essere adeguata per ogni tasto caffè.

Le impostazioni predefinite sono:

- ☉ Espresso: 40 ml
- ☉ Lungo: 110 ml

La quantità di caffè/tè erogabile varia da 25 a 200 ml.



- ▶ Posizionare la tazza sotto l'erogatore.
- ▶ Verificare il livello dell'acqua nel serbatoio, e rabboccarlo al bisogno.
- ▶ Inserire la cialda di caffè e chiudere delicatamente la leva di comando.
- ▶ Tenere premuto il tasto da programmare (ad es. Espresso ☉) per almeno 3 secondi finché non lampeggia velocemente per 3 volte.

▶ Rilasciare il tasto.

Ha inizio l'erogazione del caffè.

- ▶ Raggiunta la quantità di caffè desiderata, Premere di nuovo il tasto da programmare (ad es. Espresso ☉).

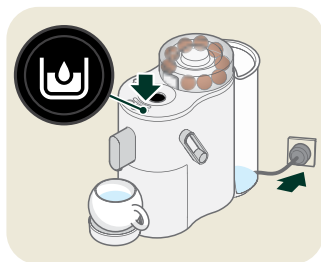
L'erogazione si arresta. Tutti i tasti lampeggiano.


La nuova quantità programmata è stata memorizzata.


Se durante la programmazione il serbatoio dell'acqua si svuota:

- ▶ Ripetere la programmazione con il serbatoio pieno.

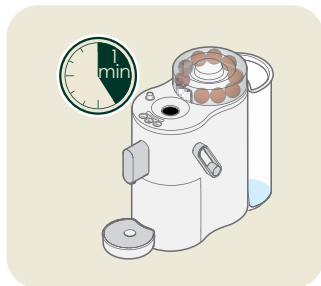
## Ripristinare la programmazione




- ▶ Estrarre la spina per almeno 10 secondi.
- ▶ Tenere premuto il tasto di pulizia  e reinserire la spina.
- ▶ Rilasciare il tasto.

Il tasto di pulizia  lampeggia rapidamente 3 volte. L'impostazione predefinita è stata ripristinata.

## Modalità risparmio energetico



Se la macchina da caffè non viene utilizzata per 1 minuto o se il tasto di pulizia  viene premuto per 3 secondi, la macchina da caffè entra in modalità risparmio energetico.


La spia del tasto si spegne.

- ▶ Premere un tasto qualsiasi o chiudere la leva di comando per terminare la modalità risparmio energetico.

## Decalcificare

Durante la preparazione del caffè, nei circuiti della macchina si accumulano residui di calcare lasciati dall'acqua e oli e grassi del caffè. Questi residui alterano il gusto della bevanda. Una decalcificazione regolare permette di sciogliere tali residui.

La garanzia non copre i danni dovuti al calcare.

Dopo 40 l di bevande, durante l'erogazione del caffè il tasto di pulizia  lampeggia in rosso.

- ▶ Decalcificare la macchina immediatamente.

La decalcificazione viene suddivisa in 3 sezioni:

### Preparativi

**Decalcificazione** (il tasto Espresso  si accende, il tasto di pulizia  lampeggia),

**Risciacquo** (il tasto Lungo  si accende, il tasto di pulizia  lampeggia).

**Attenzione!** Utilizzare esclusivamente decalcificante per macchine da caffè.

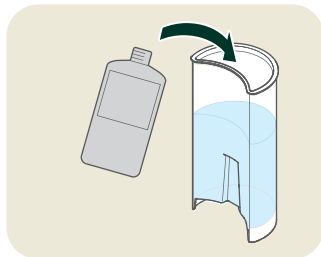
Per non danneggiare la macchina da caffè, non utilizzare aceto o agenti sgrassanti.

Ulteriori informazioni possono essere trovate qui:

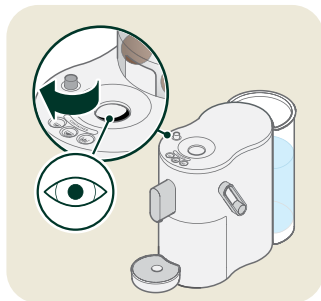


[www.coffeeb.ch/descaling](http://www.coffeeb.ch/descaling)

## Decalcificazione - Preparativi





- ▶ Utilizzare il decalcificante (miscela da 0,5 l) secondo le istruzioni del produttore e inserirlo nel serbatoio dell'acqua.



- ▶ Rimuovere il dispenser per le cialde di caffè.
- ▶ Chiudere il coperchio per inserire la cialda di caffè e mantenerlo chiuso durante l'intero processo di decalcificazione.



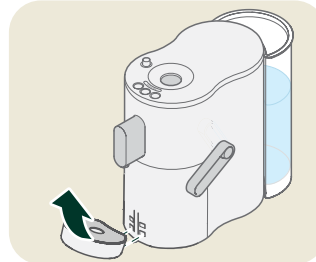
- ▶ Spingere la leva di comando verso il basso.
- ▶ Tenere premuti contemporaneamente il tasto di pulizia  e il tasto Lungo  per almeno 3 secondi.

## Decalcificazione - Decalcificazione

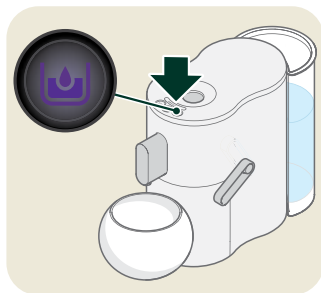


L'indicatore "CONTENITORE" lampeggia.


- ▶ Rimuovere la vaschetta di raccolta dalla macchina da caffè per almeno 8 secondi, svuotarla e smaltire le cialde di caffè.
- ▶ Sostituire la vaschetta di raccolta.

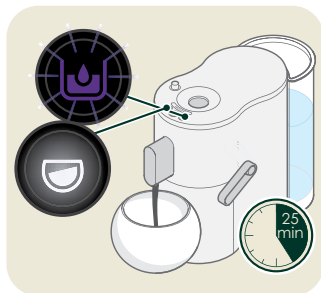




- ▶ Sollevare obliquamente la vaschetta raccogliocce e rimuoverla.



Il tasto di pulizia  si illumina di viola.

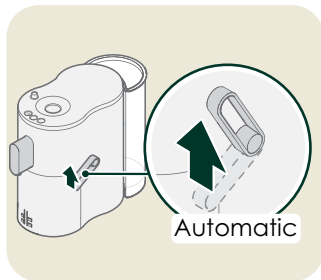
- ▶ Collocare un recipiente di grandi dimensioni (min. 1,0 l) sotto l'erogatore.
- ▶ Premere il tasto di pulizia .



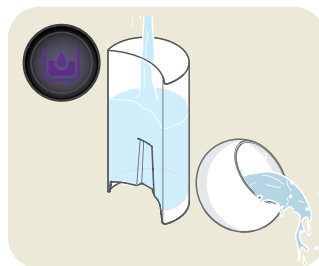
Il tasto di pulizia  lampeggia in viola e il tasto Espresso  si accende: il processo di decalcificazione ha inizio.

Il processo dura 25 minuti.

- ▶ Non aprire la leva di comando durante il processo di decalcificazione!



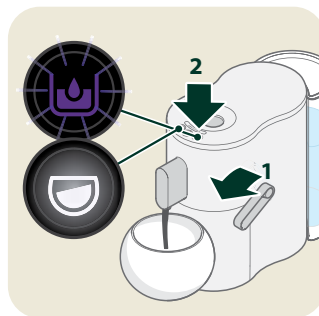
La leva di comando si sposta automaticamente verso l'alto non appena il processo di decalcificazione è terminato.



Il tasto di pulizia  si illumina di viola.



- ▶ Risciacquare il serbatoio dell'acqua, riempirlo con almeno 0,5 l di acqua e reinserirlo.
- ▶ Svuotare il recipiente contenente il decalcificante e ricollocarlo sotto l'erogatore.

### Decalcificazione - Risciacquo




- ▶ Spingere la leva di comando verso il basso.

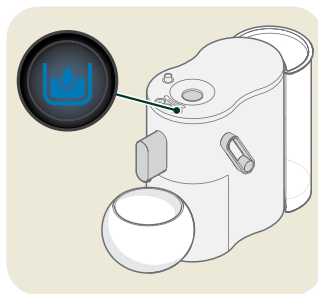
- ▶ Premere il tasto di pulizia .

Il processo di risciacquo ha inizio, il tasto Lungo  si illumina e il tasto di pulizia  lampeggia in viola.




Il processo di risciacquo termina dopo circa 3 minuti:

- la leva di comando si sposta automaticamente verso l'alto,
  - il tasto di pulizia  si spegne,
  - l'indicatore "CONTENTITORE" lampeggia.
- Rimuovere la vaschetta di raccolta dalla macchina da caffè per min. 8 secondi.
- Sostituire la vaschetta di raccolta.




Il tasto di pulizia  si illumina di blu.

- Riempire il serbatoio dell'acqua e reinsertirlo.
- Premere il tasto di pulizia .

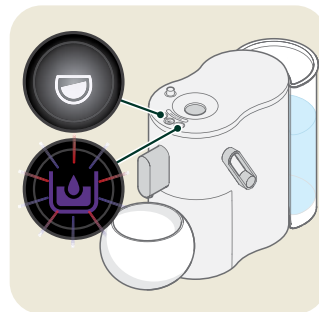
Tutti i tasti lampeggiano.  
La macchina è pronta all'uso.



## Interruzione di corrente o decalcificante o acqua di risciacquo insufficienti

Il processo di decalcificazione deve essere ripetuto a seconda del livello di calcare.

Se nella macchina è passato troppo poco liquido per la decalcificazione o il risciacquo, in seguito a un'interruzione di corrente durante il processo di decalcificazione, il tasto di pulizia  lampeggia in viola/rosso.

A seconda del livello di calcare, si accende il tasto Espresso Lungo:

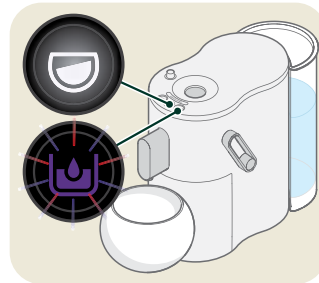




**A)** Interruzione di corrente durante il processo di decalcificazione (il tasto Espresso  si accende, il tasto di pulizia  lampeggia):

- Riavviare il processo da **Decalcificazione** (pagina 19).

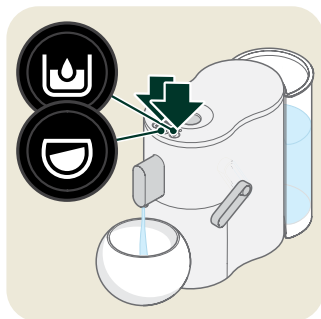
**Attenzione:** Inserire nuovamente il decalcificante (0,5 l di miscela) nel serbatoio dell'acqua!

o





**B)** Interruzione dell'alimentazione durante il risciacquo (il tasto Lungo  si accende, il tasto di pulizia  lampeggia):

- Riavviare il processo da **Risciacquo** (pagina 20).
- **Attenzione:** Riempire nuovamente il serbatoio dell'acqua (0,5 l).



### Interrompere la decalcificazione

Interrompere il processo di decalcificazione solo se **nessun agente decalcificante** è stato utilizzato. Altrimenti, risciacquare la macchina con 0,5 l di acqua.

- ▶ Tenere premuti contemporaneamente il tasto di pulizia  e il tasto Lungo  per almeno 3 secondi.
- ▶ Svuotare la vaschetta di raccolta.

Un livello di durezza dell'acqua inferiore a 8°fH compromette l'esperienza gustativa e può causare problemi durante l'ebollizione: l'erogazione del caffè viene notevolmente rallentata.

Il processo di decalcificazione non può essere interrotto scollegando e ricollegando il cavo.

L'acqua eccessivamente decalcificata non solo incide sul corretto funzionamento della macchinetta CoffeeB, ma influisce anche sull'esperienza di gusto in tutti i tipi di preparazione del caffè.

### Manutenzione della macchina da caffè



**Pericolo!** Estrarre la spina prima di ogni operazione di pulizia!

**Attenzione!** Non immergere mai la macchina da caffè in acqua!  
Non lavare la macchina sotto l'acqua corrente!



- ▶ Pulire la macchina e l'erogatore con un panno umido.
- ▶ Non strofinare a secco, né utilizzare detergenti aggressivi.
- ▶ Non utilizzare detergenti che **sciogliono il grasso del caffè** per pulire le linee della macchina. Questo può danneggiare la macchina.

## Svuotare la vaschetta raccogli-gocce, la vaschetta di raccolta e il serbatoio dell'acqua

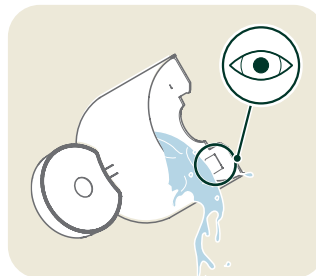
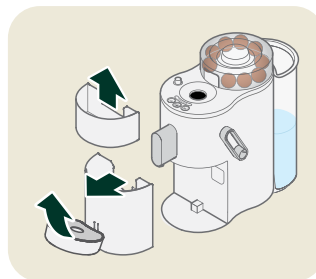
Le vaschette di raccolta per le cialde di caffè e per l'acqua residua possono contenere fino a 9 cialde di caffè e circa 0,4 l di acqua residua (corrispondenti a circa 9 utilizzi).

- ▶ Per evitare il formarsi di muffe, svuotare e pulire regolarmente la vaschetta di raccolta per le cialde di caffè.

Le parti della macchina e il dispenser per le cialde di caffè non sono lavabili in lavastoviglie!

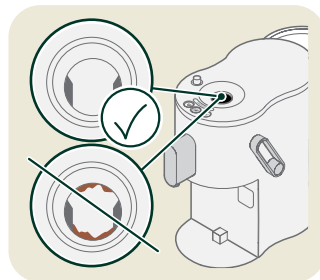
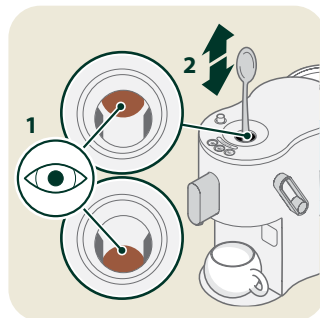
Rimuovere la vaschetta di raccolta dalla macchina per almeno 8 secondi in modo che venga ripristinato l'indicatore "CONTENITORE".

Svuotare sempre la vaschetta di raccolta, la griglia raccogli-gocce e il vassoio di raccolta quando vengono rimossi dall'apparecchio. Altrimenti può esservi il rischio che trabocchi e sporchini la macchina e la superficie di installazione.



- ▶ Estrarre la vaschetta di raccolta per le cialde di caffè e per l'acqua residua.
- ▶ Ruotare leggermente verso l'alto la vaschetta di raccolta e staccarla verso la parte anteriore, rimuovere la griglia raccogli-gocce e pulirle entrambe.
- ▶ Sollevare la vaschetta di raccolta.
- ▶ Svuotare e pulire la vaschetta di raccolta.
- ▶ Reinscrivere la vaschetta di raccolta, il vassoio di raccolta e la griglia raccogli-gocce nella macchina da caffè in ordine inverso.
- ▶ Svuotare e pulire il serbatoio dell'acqua.

## Rimuovere le cialde di caffè dalla relativa fessura



Ulteriori informazioni possono essere trovate qui:



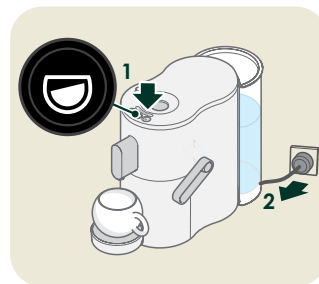
[www.coffeeb.ch/helpcenter](http://www.coffeeb.ch/helpcenter)

- ▶ Estrarre la spina.
- ▶ Rimuovere la vaschetta di raccolta dalla macchina da caffè.
- ▶ Posizionare una tazza sotto l'erogatore.
- ▶ Rimuovere delicatamente la cialda di caffè con un dito o con il manico di un cucchiaino.
- ▶ Rimuovere completamente la cialda di caffè dalla camera di infusione.
- ▶ Sostituire nuovamente la vaschetta di raccolta.
- ▶ Risciacquare la macchina da caffè.



Se il tasto di pulizia si illumina in blu 3 volte dopo aver riempito il serbatoio dell'acqua, la macchina è ostruita.

Le istruzioni su come procedere in questo caso sono disponibili [qui](#).

## Trasporto e stoccaggio



Durante il trasporto e lo stoccaggio nella macchina da caffè non deve esserci acqua.

- ▶ Estrarre la spina.
- ▶ Svuotare il serbatoio dell'acqua e reinserirlo.
- ▶ Posizionare la tazza sotto l'erogatore.
- ▶ Spingere la leva di comando verso il basso.
- ▶ Tenere premuto il tasto Lungo  e reinserire la spina.
- ▶ Rilasciare il tasto Lungo  dopo circa 2 secondi.

L'indicatore "CONTENITORE" lampeggia.



- ▶ Rimuovere la vaschetta di raccolta dalla macchina da caffè per almeno 8 secondi, svuotarla e smaltire tutte le cialde di caffè.
- ▶ Sostituire la vaschetta di raccolta.





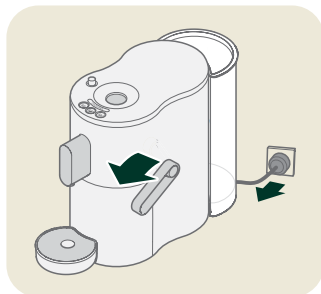
Il tasto Lungo  si accende.

- Premere nuovamente il tasto Lungo .

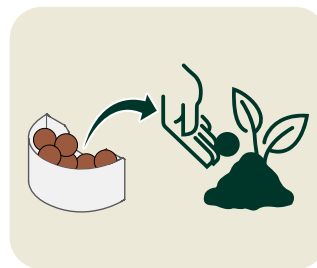
Il tasto di pulizia  e il tasto Lungo  lampeggiano, è udibile il rumore della pompa. L'acqua residua viene espulsa dalla macchina.

Quando la pompa si arresta, i tasti si spengono, la leva di comando si apre e lo svuotamento è terminato.

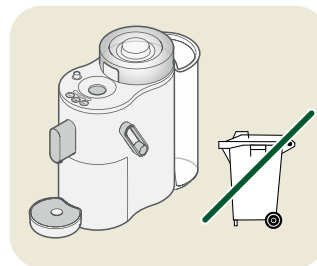
- Estrarre la spina.
- Chiudere la leva di comando.
- Lasciare raffreddare la macchina da caffè.
- Riporre la macchina da caffè nell'imballaggio originale e conservarla in luogo asciutto, al riparo dalla polvere e fuori dalla portata dei bambini.
- Al successivo utilizzo per prima cosa risciacquare i circuiti.



## Smaltimento



- Le cialde di caffè usate possono essere compostate in giardino.



- Smaltire le macchine non più in uso attenendosi alle disposizioni locali.
- È possibile restituire gratuitamente le macchine presso un punto vendita per il corretto smaltimento.
- Il reso gratuito delle macchine non è legato ad un nuovo acquisto.
- Portare le macchine con un difetto pericoloso al centro di assistenza o smaltirle immediatamente e assicurarsi che non possano più essere utilizzate.
- Non smaltire le macchine con i rifiuti domestici (tutela dell'ambiente!).

È possibile restituire gratuitamente le macchine non più in uso presso un punto vendita.

## Dati tecnici

Parametro	Valore
Tensione nominale	230 V, 50 Hz
Potenza nominale	1450 W
Assorbimento in modalità risparmio energetico	≤ 0.2 W
Dimensioni (mm) (L × A × P)	153 x 267 x 373
Peso	3.48 kg
Volume serbatoio acqua	1,3 litri



.....

## Guasti

Se non si è in grado di risolvere i problemi con l'aiuto della presente tabella, rivolgersi al punto assistenza più vicino.

Le riparazioni devono essere eseguite solo presso il servizio assistenza.

In caso di riparazioni non eseguite a regola d'arte o di impiego di pezzi di ricambio non originali si declina ogni responsabilità e la garanzia decade.

**Pericolo!** Estrarre immediatamente la spina se, a seguito di caduta della macchina, si verificano anomalie di funzionamento oppure guasti evidenti o sospetti.

In caso di ulteriori problemi, non esitare a contattarci direttamente all'indirizzo [info@coffeeb.com](mailto:info@coffeeb.com).

Ulteriori informazioni possono essere trovate qui:



[www.coffeeb.ch/helpcenter](http://www.coffeeb.ch/helpcenter)

## Guasto

Dopo il primo utilizzo, il caffè non viene erogato per un tempo prolungato

L'erogazione del caffè si interrompe

Resistenza leggermente maggiore durante la chiusura della leva di comando

## Rimedio

Prima di erogare il caffè, la macchina riscalda e lava a caldo la cialda di caffè. Questa operazione può durare fino a 40 secondi.

La pausa sprigiona-aroma interrompe l'erogazione del caffè (pagina 16).

La cialda di caffè è bloccata nel vano.

- ▶ Aprire la leva di comando e spingerla nuovamente con cautela verso il basso.

Se il problema persiste e la cialda di caffè è ancora bloccata nel vano:

- ▶ Risciacquare la macchina da caffè 2 volte (pagina 13).
- ▶ Rimuovere la cialda di caffè a mano o con un cucchiaino.
- ▶ Se necessario, rimuovere la polvere di caffè con un pennello.

## Guasto

La macchina non funziona

## Rimedio

Leva di comando non è completamente chiusa.

- ▶ Chiudere la leva fino alla battuta.

La spina non è inserita.

- ▶ Inserire la spina.

La vaschetta di raccolta non è completamente inserita.

- ▶ Inserire completamente la vaschetta di raccolta nella macchina.

I tasti sono bloccati.

- ▶ Estrarre la spina e reinserirla dopo 10 secondi.

## Guasto

La cialda di caffè è bloccata nella fessura per cialde

## Rimedio

### **Erogazione frontale del caffè:**

- ▶ Estrarre la spina.
- ▶ Spingere delicatamente la cialda di caffè con un dito.

### **Serbatoio dell'acqua posteriore:**

- ▶ Risciacquare la macchina da caffè 2 - 3 volte.

Se la cialda di caffè non è stata rimossa:

- ▶ Estrarre la spina.
- ▶ Rimuovere la vaschetta di raccolta dalla macchina da caffè.
- ▶ Rimuovere delicatamente la cialda di caffè con un dito o con il manico di un cucchiaino.
- ▶ Rimuovere completamente la cialda di caffè dalla camera di infusione!
- ▶ Sostituire nuovamente la vaschetta di raccolta.
- ▶ Risciacquare la macchina da caffè.
- ▶ Se necessario, rimuovere la polvere di caffè con un pennello.

<b>Guasto</b>	<b>Rimedio</b>	<b>Guasto</b>	<b>Rimedio</b>
La pompa è molto rumorosa	<p>Il serbatoio dell'acqua è vuoto.</p> <ul style="list-style-type: none"> <li>▶ Riempire il serbatoio dell'acqua e reinserirlo.</li> <li>▶ Risciacquare i circuiti (pagina 13).</li> </ul>	Il caffè è acido	<p>Dopo la decalcificazione, il risciacquo non è stato sufficiente.</p> <ul style="list-style-type: none"> <li>▶ Risciacquare i circuiti (pagina 13).</li> </ul>
La quantità erogata non è corretta	<p>La programmazione viene modificata.</p> <ul style="list-style-type: none"> <li>▶ Ripetere la programmazione (pagina 17).</li> </ul> <p>Il serbatoio dell'acqua è vuoto.</p> <ul style="list-style-type: none"> <li>▶ Riempire il serbatoio dell'acqua e reinserirlo.</li> </ul> <p>La macchina ha problemi di calcare.</p> <ul style="list-style-type: none"> <li>▶ Decalcificare la macchina (pagina 18).</li> </ul>	<p>Dopo la messa in funzione col serbatoio vuoto, l'acqua non viene aspirata</p>	<ul style="list-style-type: none"> <li>▶ Sostituire il serbatoio dell'acqua.</li> <li>▶ Risciacquare il circuito (pagina 13).</li> <li>▶ Dopo 30 minuti riprovare senza cialda di caffè.</li> <li>▶ Se la macchina aspira: Decalcificare la macchina (pagina 18).</li> <li>▶ Se la macchina non aspira: rivolgersi al servizio assistenza.</li> </ul>
Il caffè finisce nella vaschetta di raccolta	<p>L'erogatore è bloccato.</p> <ul style="list-style-type: none"> <li>▶ Lasciare raffreddare la macchina da caffè.</li> <li>▶ Pulire l'erogatore con uno stuzzicadenti.</li> </ul> <p>Attenzione alla macchina da caffè calda: Pericolo di scottature!</p>	Tempo di erogazione espresso	<p>Per conferirle la necessaria flessibilità, la cialda di caffè viene bagnata con acqua per almeno 10 secondi prima dell'erogazione.</p> <p>La pausa sprigiona-aroma prolunga l'erogazione del caffè per intensificarne l'aroma.</p>

**Guasto**

Il tasto di pulizia si illumina di rosso

**Rimedio**

► Attendere 30 minuti.

Se il problema persiste:

► Rivolgersi al servizio assistenza.

Non è possibile avviare il processo di erogazione, pulizia o decalcificazione

► Rimuovere la vaschetta di raccolta dalla macchina per almeno 8 secondi e svuotarla.

► Sostituire la vaschetta di raccolta.

► Spingere la leva di comando verso il basso.

**Guasto**

Caffè non erogato o erogato in quantità insufficienti

**Rimedio**

Il serbatoio dell'acqua è vuoto.

► Riempire il serbatoio dell'acqua e reinsertirlo.

La cialda di caffè è difettosa.

► Utilizzare una nuova cialda di caffè.

► Abbassare la leva di comando fino alla battuta.

Leva di comando non è completamente chiusa.

► Abbassare la leva di comando fino alla battuta.

La macchina ha problemi di calcare.

► Decalcificare la macchina (pagina 18).

È stata utilizzata l'acqua decalcificata da un addolcitore (prolunga la durata dell'erogazione).

► Controllare/regolare l'addolcitore oppure utilizzare l'acqua prima che passi nel dispositivo.

Un livello di durezza dell'acqua inferiore a 8°fH compromette l'esperienza gustativa e può causare problemi durante l'ebollizione.

## Guasto

Caffè non erogato o erogato in quantità insufficienti

## Rimedio

La pompa è difettosa.

- ▶ Rivolgersi al servizio assistenza.
- ▶ Pulire con un dito il punto e la superficie di tenuta dell'infusore per rimuovere eventuali residui di caffè.

L'erogatore è bloccato.

- ▶ Lasciare raffreddare la macchina da caffè.
- ▶ Pulire l'erogatore con uno stuzzicadenti.

Attenzione alla macchina da caffè calda: Pericolo di scottature!

Formazione di muffa nella vaschetta di raccolta per le cialde di caffè

Cura insufficiente della vaschetta di raccolta.

- ▶ Svuotare e pulire regolarmente la vaschetta di raccolta (pagina 23).

## Guasto

Una cialda di caffè è rimasta bloccata nella macchina

## Rimedio

- ▶ Spingere la leva di comando verso il basso e avviare il processo di erogazione del caffè.
- ▶ Non appena viene erogato il caffè, annullare l'erogazione premendo nuovamente il tasto del caffè.

Se la cialda di caffè non è stata espulsa:

- ▶ Con un dito e/o un cucchiaino, raschiare con cura la cialda di caffè dalla macchina.
- ▶ Risciacquare i circuiti (pagina 13).

Due cialde sono rimaste bloccate nella macchina:

- ▶ Spingere le cialde verso il basso con un dito e rimuoverle.

Acqua sul bancone della cucina

Una volta rimossa dalla macchina, la vaschetta di raccolta non è stata svuotata ed è traboccata.

- ▶ Svuotare la vaschetta di raccolta.



## Guasto

Dopo l'erogazione la leva di comando non si alza automaticamente

## Rimedio

► Sollevare manualmente la leva di comando.

**Attenzione!** Non sollevare la leva di comando durante l'erogazione, il risciacquo o la decalcificazione.

Cialda di caffè sbagliata nella camera di infusione

► Spingere la cialda di caffè verso il basso con un dito.  
► Rimuovere la cialda di caffè.

Se la cialda di caffè non si è bagnata, può ancora essere utilizzata.

Il dispenser per le cialde di caffè ruota con difficoltà

► Pulire il dispenser per le cialde di caffè con acqua di risciacquo e asciugarlo prima del primo utilizzo.

La macchina da caffè emette un ronzio durante il processo di erogazione

Questo rumore è causato dalle elettrovalvole della macchina. Ciò è dovuto a ragioni tecniche e non è motivo di preoccupazione.

## Guasto

La macchina da caffè gocciola all'inizio del processo di erogazione

L'acqua di risciacquo è lattiginosa quando esce dalla macchina da caffè

Il tasto di pulizia si illumina in blu 3 volte dopo aver riempito il serbatoio dell'acqua

## Rimedio

Prima di iniziare il processo di erogazione, la cialda di caffè viene bagnata con acqua. A seconda dello stato di funzionamento, la macchina da caffè gocciola prima di erogare il caffè. Si tratta di una situazione di natura sistemica e non ha alcuna ripercussione sulla qualità del caffè.

La valvola della crema nella macchina da caffè produce piccole bolle d'aria durante il processo di erogazione. Se l'acqua passa attraverso la valvola della crema durante il processo di risciacquo, nell'acqua di risciacquo possono formarsi piccole bolle. Queste conferiscono un aspetto lattiginoso all'acqua di risciacquo.

L'acqua torna completamente limpida dopo un breve periodo di fermo, non appena tutte le bolle sono fuoriuscite.

La macchina è bloccata.

► Rimuovere le cialde di caffè dalla relativa fessura (pagina 24).





**Let's roll!**